



FH1730-1740

IL
INDUSTRIAL LINE

E
40 KM/H

HS
40 KM/H

KC
KING CAB

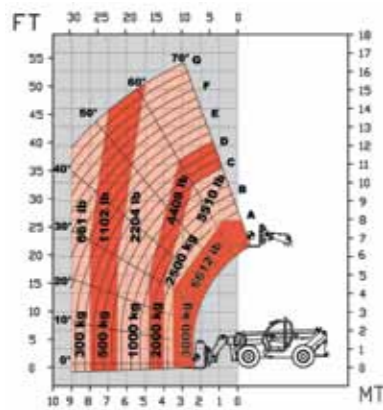
ENG

PT

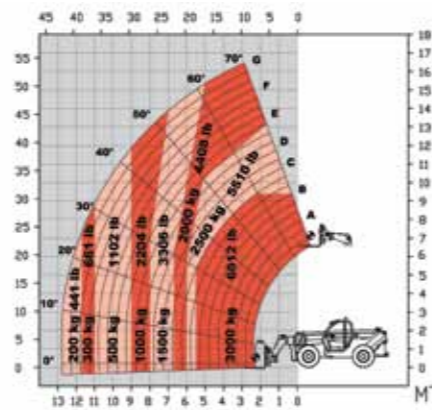
ESP

	TELESCOPIC BOOM WITH THREE EXTENDING SECTIONS	BRAÇO TELESÓPICO COM TRÊS SEÇÕES EXTRAÍVEIS		
	Maximum lifting capacity Maximum all extended capacity Maximum capacity at maximum height Faresin FH type accessory holder, swinging	Capacidade máxima de elevação Capacidade máxima todo extraído Capacidade máxima na máxima altura Porta acessórios tipo Faresin FH, balanço	Capacidad máxima de elevación Capacidad máxima todo extendido Capacidad máxima a la altura máxima Porta accesorios tipo Faresin FH, balanceo	<div style="display: flex; justify-content: space-around;"> 1730 1740 </div>
	MAXIMUM LIFTING HEIGHT	ALTURA MÁXIMA DE ELEVACIÓN	ALTURA MÁXIMA DE ELEVACIÓN	17 m 17 m
	DRIVE LINE STANDARD DEUTZ motor Power Torque	DRIVE LINE STANDARD Motor DEUTZ Potência Binário	DRIVE LINE STANDARD	102 HP TCD2012 4M 75kW/102 hp 390 Nm @ 1250 rpm
	DRIVE LINE OPTION IVECO motor Power Torque	DRIVE LINE OPTION Motor IVECO Potência Binário	DRIVE LINE OPTION Motor IVECO Potencia Par	<div style="display: flex; justify-content: space-around;"> 100 HP 130 HP </div>
	TRANSMISSION Hydrostatic 2-speed electric hydraulic gear Transfer Maximum speed Pull capacity	TRANSMISSÃO Hidrostática Inversor de marcha electro-hidráulico de duas velocidades Velocidade máxima Capacidade de tração	TRANSMISSION Hidrostática Inversor de marcha electro-hidráulico com duas velocidades Velocidad máxima Capacidad de tiro	<div style="display: flex; justify-content: space-around;"> 32km/h (opt 40 Km/h) 32km/h (opt 40 Km/h) </div>
	TRACTION Three steering modes Four running wheels	TRAÇÃO Três modalidades de viragem Quatro rodas motrizes	TRACCIÓN Tres modalidades de dirección Cuatro ruedas motrices	<div style="display: flex; justify-content: space-around;"> 6000 Kg 6000 Kg </div>
	AXLES Axles with final epicycloidal reducers and autolocking differential system on front axle type limited slip 45%	EIXOS Eixos com redução epicycloidal final e sistema com diferencial auto bloqueadora sobre eixo anterior tipo limited slip 45%	EJES Ejes con reducción epicycloidal final y sistema con diferencial autobloqueante en el eje delantero tipo limited slip 45%	<div style="display: flex; justify-content: space-around;"> .A .B .C </div>
	TANKS CAPACITY Hydraulic Oil Motor oil Diesel	CAPACIDADE TANQUES Óleo Hidráulico Óleo motor Gasóleo	CAPACIDAD DE LOS DEPÓSITOS Aceite hidráulico Aceite del motor Gasoil	<div style="display: flex; justify-content: space-around;"> 100 L 100 L </div>
	SERVICES HYDRAULIC SYSTEM System nominal capacity/pressure JOYSTICK single lever 4 keys, manual distributor with electric-hydraulic command	SISTEMA HIDRÁULICO SERVIÇOS Capacidade/Pressão nominal instalação JOYSTICK single lever 4 keys, manual distributor with electric-hydraulic command	SISTEMA HIDRÁULICO DE LOS SERVICIOS Caudal/presión nominal instalación JOYSTICK una palanca con 4 teclas, distribuidor manual con mando electro hidráulico	<div style="display: flex; justify-content: space-around;"> 110 l/min @ 250 bar 110 l/min @ 250 bar </div>
	WHEELS Standard Optional (machine height + 5 cm)	RODAS Standard Opcional (altura máquina + 5 cm)	RUEDAS Estándar Opcional (altura máquina + 5 cm)	<div style="display: flex; justify-content: space-around;"> 405/70-20 405/70-20 </div>
	BRAKING Disk brakes in oil bath Service brake and electric-hydraulic command integrated parking Service brake with servo-brake system	FREAMENTO Freio a disco em banho de óleo Freio de repouso e estacionamento integrado com comando electro-hidráulico Freio de serviço com sistema servo-freio	FRENADO Frenos a disco con baño de aceite Freno de estacionamiento y aparcamiento integrado con mando electro hidráulico Freno de servicio con sistema servo-freno	<div style="display: flex; justify-content: space-around;"> 1730 1740 </div>
	CABIN ROPS-FOPS approved ergonomic cabin	CABINE Cabine ergonómica homologada ROPS-FOPS	CABINA Cabina ergonómica certificada ROPS-FOPS	<div style="display: flex; justify-content: space-around;"> OPERATING WEIGHT PESO OPERACIONAL PESO OPERATIVO 11800 Kg OPERATING WEIGHT PESO OPERACIONAL PESO OPERATIVO 11900 Kg </div>
	SAFETIES Overturning electronic control system with aggravating movements lock	SEGURANÇAS Sistema de controle eletrônico capotamento com bloqueio movimentos agravantes	SEGURIDADES Sistema de control electrónico de vuelco con bloqueo de movimientos agravantes	<div style="display: flex; justify-content: space-around;"> 4,0 mt 220 </div>

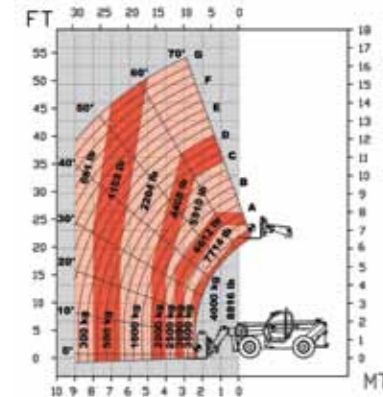
FH 17•30 WHEELS/RUEDAS/RODAS



OUTRIGGERS/ESTABILIZADORES/ESTABILIZADORES



FH 17•40 WHEELS/RUEDAS/RODAS



OUTRIGGERS/ESTABILIZADORES/ESTABILIZADORES

