

# FH1070

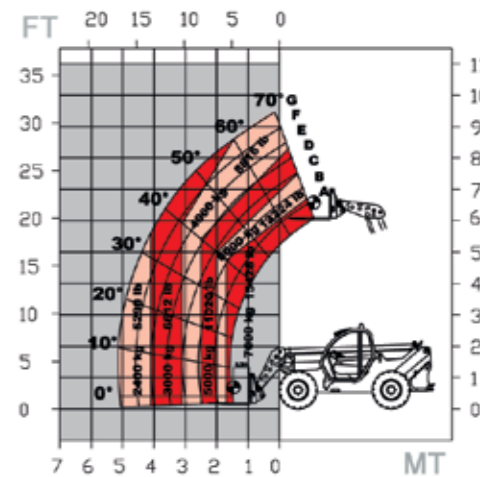


ENG

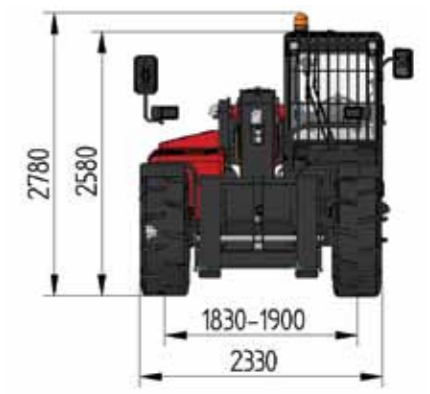
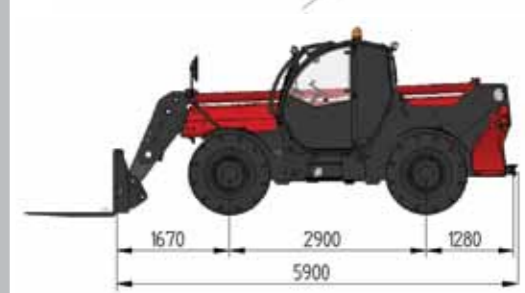
PT

ESP

	TELESCÓPICO BOOM WITH ONE EXTENDING SECTION	BRAÇO TELESCÓPICO COM UMA SEÇÃO EXTRAÍVEL	BRAZO TELESCÓPICO CON UNA SECCIÓN EXTENSIBLE	
	Maximum lifting capacity Maximum all extended capacity Maximum capacity at maximum height Faresin FH type accessory holder, swinging	Capacidade máxima de elevação Capacidade máxima todo extraído Capacidade máxima na máxima altura Porta acessórios tipo Faresin FH, balanço	Capacidad máxima de elevación Capacidad máxima todo extendido Capacidad máxima a la altura máxima Porta accesorios tipo Faresin FH, balanceo	7000 kg 2400 kg 4000 kg 130"
	<b>MAXIMUM LIFTING HEIGHT</b>	<b>ALTURA MÁXIMA DE ELEVAÇÃO</b>	<b>ALTURA MÁXIMA DE ELEVAÇÃO</b>	9,5 m
	<b>DRIVE LINE STANDARD</b> DEUTZ motor Power Torque	<b>DRIVE LINE STANDARD</b> Motor DEUTZ Potência Binário	<b>DRIVE LINE STANDARD</b> Motor DEUTZ Potencia Par	TCD2012 4M 75kW/102 hp 390 Nm @ 1250 rpm
	<b>DRIVE LINE OPTION</b> IVECO motor Power Torque	<b>DRIVE LINE OPTION</b> Motor IVECO Potência Binário	<b>DRIVE LINE OPTION</b> Motor IVECO Potencia Par	130 HP F4GE9484D 93 Kw/130 hp 525 Nm @ 1250 rpm
	<b>TRANSMISSION</b> Hydrostatic Electric hydraulic gear reverser with two speeds plus two mechanical speeds Maximum speed Pull capacity	<b>TRANSMISSÃO</b> Hidrostática Inversor de marcha eletro-hidráulico a duas velocidades e mais duas velocidades mecânicas Velocidade máxima Capacidade de tração	<b>TRANSMISSION</b> Hidrostática Inversor de marcha electro hidráulico de dos velocidades más dos velocidades mecánicas Velocidad máxima Capacidad de tiro	40 Km/h 9000 Kg
	<b>TRACTION</b> Three steering modes Four running wheels	<b>TRAÇÃO</b> Três modalidades de viragem Quatro rodas motrizes	<b>TRACCIÓN</b> Tres modalidades de dirección Cuatro ruedas motrices	
	<b>AXLES</b> Axles with final epicycloidal reducers and autolocking differential system on front axle type limited slip 45%	<b>EIXOS</b> Eixos com redução epicicloidal final e sistema com diferencial auto bloqueadora sobre eixo anterior tipo limited slip 45%	<b>EJES</b> Ejes con reducción epicicloidal final y sistema con diferencial autobloqueante en el eje delantero tipo limited slip 45%	
	<b>TANKS CAPACITY</b> Hydraulic Oil Motor oil Diesel	<b>CAPACIDADE TANQUES</b> Óleo Hidráulico Óleo motor Gasóleo	<b>CAPACIDAD DE LOS DEPÓSITOS</b> Aceite hidráulico Aceite del motor Gasoil	100 L 12 L 120 L
	<b>SERVICES HYDRAULIC SYSTEM</b> System nominal capacity/pressure JOYSTICK single lever 4 keys, manual distributor with electric-hydraulic command	<b>SISTEMA HIDRÁULICO SERVIÇOS</b> Capacidade/Pressão nominal instalação JOYSTICK single lever 4 keys, manual distributor with electric-hydraulic command	<b>SISTEMA HIDRÁULICO DE LOS SERVICIOS</b> Caudal/presión nominal instalación JOYSTICK una palanca con 4 teclas, distribuidor manual con mando electro hidráulico	110 l/min @ 250 bar
	<b>WHEELS</b> Standard	<b>RODAS</b> Standard	<b>RUEDAS</b> Estándar	18-22.5" (445/65/22)
	<b>BRAKING</b> Disk brakes in oil bath Service brake and electric-hydraulic command integrated parking Service brake with servo-brake system	<b>FREAMENTO</b> Freio a disco em banho de óleo Freio de repouso e estacionamento integrado com comando eletro-hidráulico Freio de serviço com sistema servo freio	<b>FRENADO</b> Frenos a disco con baño de aceite Freno de estacionamiento y aparcamiento integrado con mando electro hidráulico Freno de servicio con sistema servo-freno	
	<b>CABIN</b> ROPS-FOPS approved ergonomic cabin	<b>CABINE</b> Cabine ergonómica homologada ROPS-FOPS	<b>CABINA</b> Cabina ergonómica certificada ROPS-FOPS	
	<b>SAFETIES</b> Overturning electronic control system with aggravating movements lock	<b>SEGURANÇAS</b> Sistema de controle eletrônico capotamento com bloqueio movimentos agravantes	<b>SEGURIDADES</b> Sistema de control electrónico de vuelco con bloqueo de movimientos agravantes	



STEERING / DIRECCIÓN / VIRAGEM



**OPERATING WEIGHT**  
PESO OPERACIONAL  
PESO OPERATIVO  
10100 Kg



FH1070 INDUSTRIAL